

KOM I GANG I GOD TID

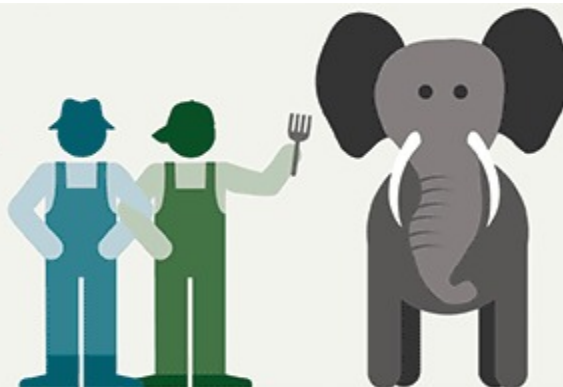
STØTTET AF

Promilleafgiftsfonden for landbrug

Et ejer- eller generationsskifte kræver meget planlægning og forberedelse. Tommelfingerreglen er, at processen skal sættes i gang 5-10 år, før ejerskiftet gennemføres.

TÆM ELEFANTEN!

Få inspiration til at tage dit ejer- eller generationsskifte én bid ad gangen.



Kommer du i gang med ejerskiftet i god tid, øger du chancerne for, at det kommer til at leve op til dine ønsker og forventninger.

"Jeg skal have en exit-strategi og afvikle, når jeg er 50-55 år. Det betyder meget, hvad man skal med sin bedrift – skal man nedslide den eller bygge og renovere? ... Mange af de landmænd, som ikke har en exit-strategi, de sidder og kan ikke sælge i dag." (ung førstegangskøber).

HAR DU HUSKET AT TAGE STILLING?

Tager du i god tid stilling til, hvem der skal arve og drive gården og de stolte traditioner videre, får du og din ægtefælle bedre mulighed for at sikre jer juridisk. Hvordan stiller det jer f.eks. økonomisk, hvis ægteskabet mellem dig og din ægtefælle går i stykker? Kunne det være en idé allerede nu at oprette en ægtepagt? Eller er tiden inde til at lave testamente? Måske har du et ønske om, at din ægtefælle

skal kunne blive siddende i huset, eller at din ægtefælle skal sikres bedst muligt. Det kan du sikre med et testamente.

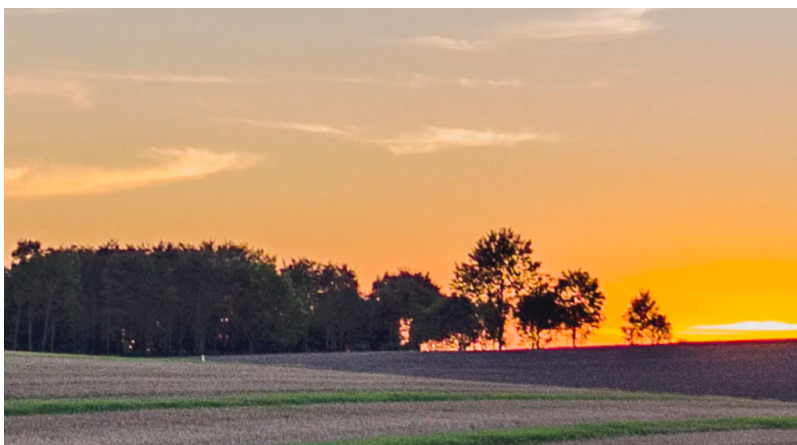
I folderen "Familie- og arveret – Har du husket at tage stilling?" får du svar på disse spørgsmål. Du kan også se [videoen](#) for at få et hurtigt overblik.



GUIDE TIL ENKER OG ENKEMÆND I LANDBRUGET

Og hvad nu, hvis ulykken er ude, og du og din ægtefælle ikke i tide får aftalt, hvad der skal ske, hvis en af jer falder bort? Hvad gør den efterladte her og nu? Og hvad skal der ske med bedriften?

Find svar og inspiration i folderen "Guide til enker og enkemænd i landbruget" eller få et hurtigt overblik i denne [video](#).



Kom videre til andre dele af Inspirationssiden ved at klikke på emnerne nedenfor.

<p>Test dit ejerskifte</p> <p>> LÆS MERE HER</p>	<p>Husk de personlige overvejelser</p>  <p>> LÆS MERE HER</p>	<p>Kom i gang i god tid</p> <p>> LÆS MERE HER</p>
---	---	--

Hvad med finansieringen?



> LÆS MERE HER

Hvad med ejerformen?

> LÆS MERE HER

Få styr på fakta om ejerskifte i
landbruget



*Skal du altid være landmand, eller
skal du på pension, når du er 65?*

> LÆS MERE HER